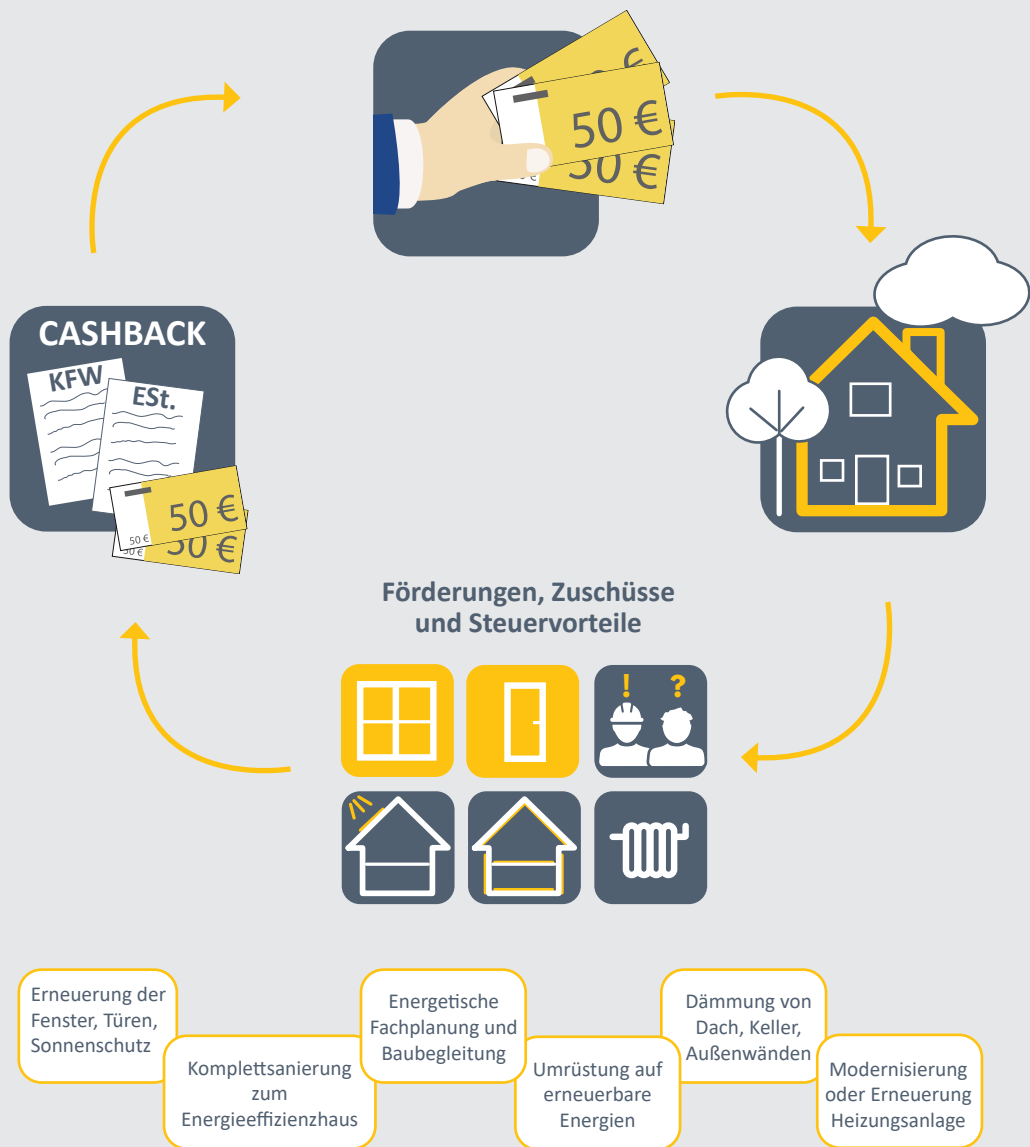


Investitionen ins Eigenheim lohnen sich ...



kfw.de/430

Einzelmaßnahmen Austausch Fenster und Haustüren

„Energieeffizientes Sanieren“- Zuschuss

Gefördert werden Erneuerungen, welche den Effizienzhaus-Standards entsprechen.

Zuschuss bis zu 10.000 Euro.

kfw.de/430

„Energieeffizientes Sanieren“- Zuschuss

Förderfähig sind alle energetischen Maßnahmen, die zum KfW-Effizienzhaus-Standard führen. Je besser die künftige Energieeffizienz des Wohnraums, desto höher ist auch der Investitionszuschuss.

Zuschuss bis zu 48.000 Euro.

kfw.de/455-E

Einbruchschutz - Investitionszuschuss

Gefördert werden einbruchhemmende Haustüren, Fenster und Fenstertüren, sowie Nachrüstsysteme für diese. **Zuschuss bis zu 1.600 Euro.**

kfw.de/455-B

Barrierereduzierung - Investitionszuschuss

Für alle, die Barrieren in ihrem Wohnraum reduzieren wollen oder für den Kauf von barrierearm modernisiertem Wohnraum.

Zuschuss bis zu 6.250 Euro.

ESTG § 35c

Steuerbonus bei der Einkommensteuererklärung

Wer seine alten Fenster durch moderne Wärmeschutzfenster ersetzt (Gebäude mind. 10 Jahre alt), erhält eine Steuerermäßigung (verteilt über 3 Jahre: 1.+2. Jahr 7% bei max. 14.000 €, 3. Jahr 6% bei max. 12.000 €) auf Lohn- und Materialkosten.

Hier sind nur einige der möglichen Fördermaßnahmen gelistet
- Alle genauen Angaben, Details und Bedingungen finden Sie unter www.kfw.de
oder bei Ihrem Energieberater -



www.up-fenster.de