

FARBEN UND FOLIERUNG

- ✓ mehr als 60 Varianten von Farb- und Holzfolierungen – selbstverständlich farb- und lichtecht
- ✓ Metallicfarben mit unterschiedlichem Glanzgrad und Strukturverlauf



TECHNISCHE DATEN

Schüco Living 82

Fenster

U _g Verglasung DIN EN 673 , ΔT (15° C) (W/m²K)	U _f Rahmen Geprüft (W/ m²K)	U _w Fenster Isolierglas-Randverbund: warme Kante ψ (Psi) 0,038 DIN EN ISO 10077-1 (W/m²K)
Schüco Living 82 AS (Anschlagdichtung)		
1,1	1,3	1,3
0,7 *	1,1	0,92
0,6 *	1,1	0,86
0,5 *	1,1	0,79
0,5 * warme Kante: ψ 0,03	1,1	0,77
Schüco Living 82 MD (Mitteldichtung)		
1,1	1,2	1,2
0,7 *	1,1	0,92
0,6 *	1,1	0,86
0,5 *	1,0	0,76
0,5 * warme Kante: ψ 0,03	1,0	0,74

Living Alu Inside

Fenster

U _g Verglasung DIN EN 673 , ΔT (15° C) (W/m²K)	U _f Rahmen Geprüft (W/ m²K)	U _w Fenster Isolierglas-Randverbund: warme Kante ψ (Psi) 0,038 DIN EN ISO 10077-1 (W/m²K)
Living Alu Inside Standard (ohne Dämmkeile)		
0,7 *	0,91	0,86
0,5 *	0,91	0,73
Living Alu Inside HI (mit Dämmkeilen)		
0,7 *	0,83	0,84
0,5 *	0,81	0,69

Referenzgröße Fenster 1230 x 1480 mm
Referenzgröße Hebeschiebetüren 3000 x 2300 mm

CT 70

Fenster

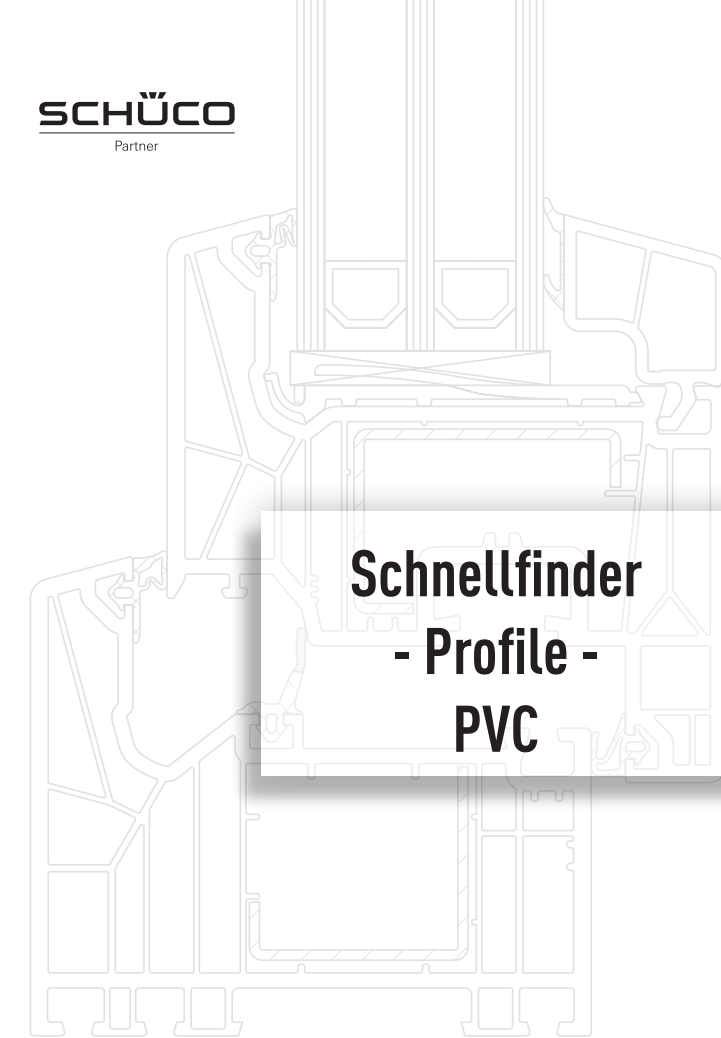
U _g Verglasung DIN EN 673 , ΔT (15° C) (W/m²K)	U _f Rahmen Geprüft (W/ m²K)	U _w Fenster Isolierglas-Randverbund: warme Kante ψ (Psi) 0,038 DIN EN ISO 10077-1 (W/m²K)
1,1	1,4	1,3
1,0	1,4	1,2
0,7 *	1,4	1,0
0,6 *	1,4	0,95

Hebeschiebetüren

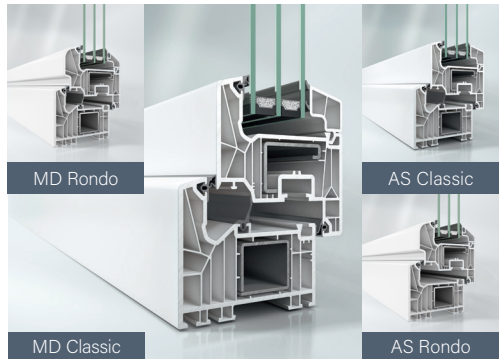
U _g Verglasung DIN EN 673 , ΔT (15° C) (W/m²K)	U _f Rahmen Geprüft (W/ m²K)	U _w Fenster Isolierglas-Randverbund: warme Kante ψ (Psi) 0,038 DIN EN ISO 10077-1 (W/m²K)
EasySlide		
1,1	1,8	1,4
0,7 *	1,8	1,1
LivingSlide		
1,1	1,3	1,2
0,7 *	1,3	0,94
0,6 *	1,3	0,87
0,5 *	1,2	0,78

* Dreifachglas

SCHÜCO
Partner

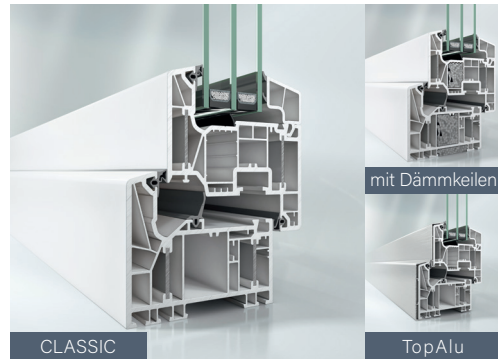
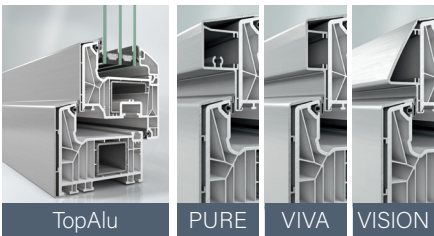


**Schnellfinder
- Profile -
PVC**



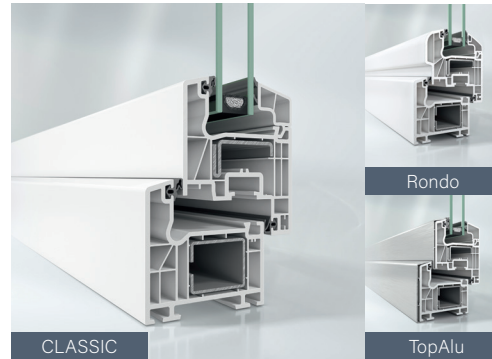
LIVING 82

- ✓ 7-Kammer-Profilsystem Schüco
- ✓ Blendrahmenbautiefe 82 mm
- ✓ Flügelvarianten Classic, Rondo
- ✓ Mittel- und Anschlagdichtungssystem
- ✓ Dichtungsmaterial: EPDM-Kautschuk
- ✓ Profilfarbe weiß: Silbergrau RAL 7001
- ✓ Profilfarbe Dekor: Schwarz
- ✓ 2/3 Dichtungsebenen



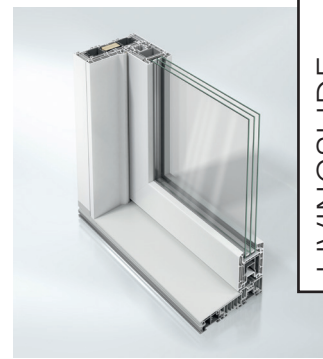
LIVING ALU INSIDE

- ✓ 7-Kammer-Profilsystem Schüco
- ✓ Blendrahmenbautiefe 82 mm
- ✓ Flügelvarianten Classic
- ✓ Mitteldichtungssystem
- ✓ Dichtungsmaterial: EPDM-Kautschuk
- ✓ Profilfarbe weiß: Silbergrau RAL 7001
- ✓ Profilfarbe Dekor: Schwarz
- ✓ 3 Dichtungsebenen



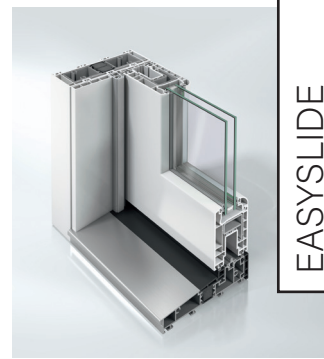
CT 70

- ✓ 5-Kammer-Profilsystem Schüco
- ✓ Blendrahmenbautiefe 70 mm
- ✓ Flügelvarianten Classic, Rondo
- ✓ Anschlagdichtung
- ✓ Dichtungsmaterial: EPDM-Kautschuk
- ✓ Profilfarbe weiß: Silbergrau RAL 7001
- ✓ Profilfarbe Dekor: Schwarz
- ✓ 2 Dichtungsebenen



LIVINGSLIDE

- ✓ 5-Kammer-Profilsystem Schüco Living 82
- ✓ Zargenbreite 63 mm, Zargentiefe 194 mm
- ✓ thermisch getrennte Aluminiumschwelle
- ✓ Schwellenhöhe 48mm
- ✓ verdeckte Entwässerung der Flügel
- ✓ Beschlag Hautau Atrium HS 300
- ✓ Flügelgewichte bis 400 kg problemlos
- ✓ max. Verglasungsstärke 52 mm



EASYSLIDE

- ✓ 5-Kammer-Profilsystem Schüco CT 70
- ✓ Zargenbreite 60 mm, Zargentiefe 167 mm
- ✓ thermisch getrennte Aluminiumschwelle
- ✓ Schwellenhöhe 46mm
- ✓ verdeckte Entwässerung der Flügel
- ✓ Beschlag Hautau Atrium HS 300
- ✓ max. Verglasungsstärke 36 mm